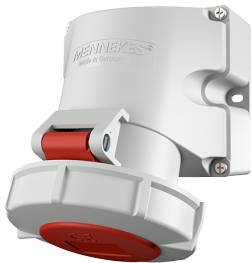


Presa da parete

Articolo 9591

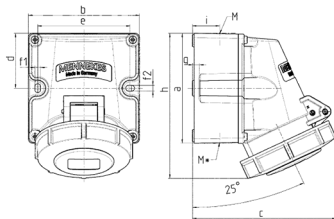


- morsetti a vite
- [elevata resistenza agli agenti chimici](#)
- portacontatti con elevata resistenza termica
- contatti nichelati
- 2 fissaggi esterni
- le prese sono predisposte per l'installazione di un contatto ausiliario
- parte inferiore dell'involucro orientabile di 180°

Specifiche tecniche

Corrente	32 A
Poli	7 p
Voltaggio	400 V
Posizioni orologio	6 h
Hertz	50-60 Hz
Tecnologie di collegamento	morsetti a vite
Contatti	portacontatti altamente resistenti al calore, contatti nichelati
Grado di protezione	IP67
Materiale	plastica, elevata resistenza agli agenti chimici / AMELAN
Peso	618 g
Dichiarazione di conformità	EAC

Disegni e dimensioni



Disegno	Amp.	16	32
1 MB 622	Poli	7	7
Dim. in mm			
a		100	100
b		101	109
c		131	160
d		50	50
e		84	92
f1		5,3	5,3
f2		5,3	5,3
g		6,5	6,5
h		132	148
i		24,7	27,5
M		25 (opzionale M20)	32 (opzionale M25)
M*		2x25 (chiuso) apribile 18 (M25) e 15 (M20)	2x25 (chiuso) apribile 25 (M32) e 18 (M25)
Cavo fino a mm di Ø			
Sezione conduttore			
da a mm²		1,5	2,5
		-4	-6