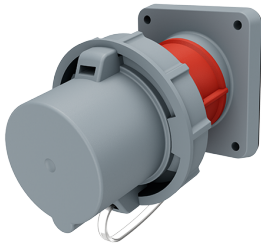


Spina da pannello

Articolo 1256

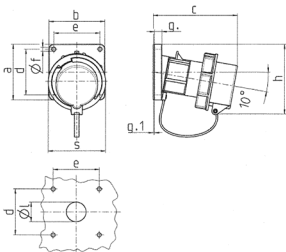


- morsetti a vite
- con coperchio protettivo

Specifiche tecniche

| | |
|-----------------------------|-----------------|
| Corrente | 63 A |
| Poli | 4 p |
| Voltaggio | 400 V |
| Posizioni orologio | 6 h |
| Hertz | 50-60 Hz |
| Tecnologie di collegamento | morsetti a vite |
| Contatti | standard |
| Grado di protezione | IP67 |
| Peso | 659 g |
| Dichiarazione di conformità | EAC |

Disegni e dimensioni



| Disegno | Amp. | 16 | | | 32 | | | 63 | | | | |
|---|------|------|-----|-----|-----|-----|-----|-----|-----|------|------|-----|
| | | Poli | | 3 | 4 | 5 | 3 | 4 | 5 | 3 | 4 | 5 |
| 2 MB 62 | | | | | | | | | | | | |
| Dim. in mm | | a | b | c | d | e | f | g | g.1 | h | s | l |
| | | 85 | 85 | 85 | 85 | 85 | 108 | 108 | 108 | 101 | 101 | 101 |
| | | 132 | 132 | 131 | 131 | 137 | 164 | 164 | 164 | 85 | 85 | 85 |
| | | 70 | 70 | 70 | 70 | 70 | 85 | 85 | 85 | 77 | 77 | 77 |
| | | 6,3 | 6,3 | 6,3 | 6,3 | 6,3 | 6,5 | 6,5 | 6,5 | 12 | 12 | 12 |
| | | 11 | 11 | 11 | 11 | 11 | 2 | 2 | 2 | 100 | 107 | 108 |
| | | 2 | 2 | 2 | 2 | 2 | 2 | 2 | 2 | 70 | 87 | 94 |
| | | 30 | 30 | 30 | 30 | 30 | 40 | 40 | 40 | 114 | 114 | 114 |
| Sezione conduttore da a mm ² | | 1 | 1 | 2,5 | 2,5 | 2,5 | 6 | 6 | 6 | -2,5 | -2,5 | -6 |
| | | | | | | | | | | | | |